



Антон Мороз

член Совета СРО НП «Балтийский строительный комплекс»,
председатель Комитета по информационной политике НОП

НЕОТЛОЖКА ДЛЯ СТРОИТЕЛЕЙ



Почти каждый из нас знаком с работой аварийного комиссариата при дорожно-транспортном происшествии. Эта служба помогает и участникам инцидента, и страховым компаниям избежать многих проблем. Происшествия на строительных площадках, к сожалению, по тяжести и юридической сложности последствий не уступают автомобильным, а зачастую многократно их превосходят. Помочь компаниям-членам СРО уладить взаимные претензии с третьими лицами и страховыми компаниями призвано введение подобной службы в области строительства.

Специалисты аварийного комиссариата, выезжающие на место ДТП, объективно фиксируют все обстоятельства происшествия, оказывают помощь автовладельцу в правильном оформлении первичных документов, помогают ему справиться с психологическим давлением со стороны других участников ДТП.

Сходные задачи призван решать и аварийный комиссариат в области строительства, который вводится в практику СРО НП «Балтийский строительный комплекс». Механизмы саморегулирования уже применяются на всех уровнях строительной отрасли: компании работают на основании допусков, выданных СРО, проходят первые проверки компаний-членов СРО, решаются наиболее острые проблемы отрасли, идет активная работа по совершенствованию законодательства. В частности, новой редакцией правил саморегулирования, недавно принятой на Общем собрании членов СРО НП «Балтийский строительный комплекс», введены положения, представляющие собой дополнительную систему гарантий соблюдения как интересов лиц, которым может быть причинен вред вследствие недостатков строительных работ, так и интересов самих членов Партнерства при возникновении аварийных ситуаций. Новое положение создает нормативную базу для привлечения в случае аварии специализированного субъекта — аварийного комиссариата. Известно, что подобные структуры создаются и привлекаются страховыми компаниями для оперативного разрешения страховых случаев. Они фиксируют следы произошедшего инцидента, предварительно определяют круг пострадавших лиц и оценивают причиненный ущерб. Аварийный комиссариат



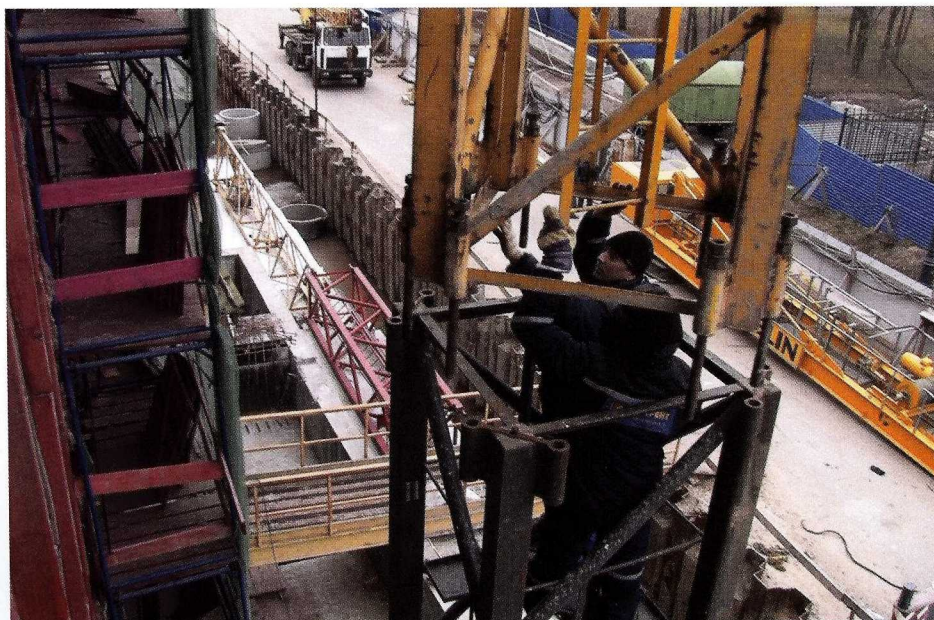
в строительстве представляет собой структуру с аналогичными целями: его специалистами производятся фото- и видеofиксация следов произошедшей аварии, предварительно оценивается нанесенный ущерб, а также оказывается помощь — в том числе, юридическая — членам СРО, имеющим то или иное отношение к данной аварийной ситуации.

Несмотря на то, что в каждом отдельном

случае саморегулируемая организация исходит из презумпции добросовестности всех субъектов, связанных с урегулированием аварийной ситуации, создание аварийного комиссариата является необходимой мерой. Привлечение его специалистов позволит оперативно, объективно и независимо фиксировать все обстоятельства, связанные с аварийной ситуацией, что в дальнейшем очень усложнит — а в идеале сделает невозможными — попытки недобросовестных лиц скрыть следы аварии, либо сфабриковать какие-либо ложные доказательства. Аварийный комиссариат также призван способствовать выявлению причинно-следственной связи между фактом причинения вреда и фактом проведения работ компанией-членом СРО.

Деятельность аварийного комиссариата подразумевает как выезд на место инцидента, так и работу со всеми сторонами, причастными либо к возникновению аварии, либо к расследованию ее причин, либо к вынесению решения. Это работа с надзорными органами, заказчиками и субподрядчиками, и, при необходимости, помощь и представление интересов членов СРО в ходе судебных разбирательств.

Конечно, сюда необходимо включить и взаимодействие со страховой компанией, и весь комплекс необходимых работ, связанных с анализом строительных материалов, использованных при строительстве. Если есть необходимость проведения экспертизы, лабораторных исследований, результаты которых могут использоваться как аргумент для судебных



прений, сотрудники аварийного комиссариата могут подсказать как заказчику, так и подрядчику, какие именно материалы подлежат исследованию и на предмет чего. Конечно, экспертиза — это очень дорогостоящее мероприятие, но и ущерб в строительстве может составлять многие миллионы.

Когда на строительной площадке происходит инцидент, зачастую и подрядчики, и заказчики просто не знают, что им делать. Это связано как с незнанием действующего законодательства, так и с возможными негативными последствиями для всех сторон, причастных к аварии. Ни для кого не секрет, что СНиПы, ГОСТы и другие регламентирующие деятельность строителей документы на сегодняшний день стремительно меняются, часть из них давно устарела. При строительстве применяются различные материалы — часть из них настолько инновационные, что о них слышали далеко не все, другие же, напротив, настолько устаревшие, что уже и не должны применяться. В результате паники, возникшей после аварии, теряется возможность хладнокровно выяснить ее причину, а спустя несколько дней, когда место аварии уже подверглось различным воздействиям (что-то разобрали, что-то, возможно, похищено и т. д.), мы лишаемся фактов, которые позволили бы установить реальные причины возникшей ситуации. Строители не сталкиваются с авариями ежедневно, для них это является мощным стрессовым фактором, и как раз сотрудники аварийного комиссариата, готовые к чрезвычайным ситуациям, могут зафиксировать следы произошедшего беспристрастно, чтобы не возникало никаких дополнительных вопросов ни у страховой компании, ни у государственных надзорных органов, ни у заказчиков.

Необходимо также отметить, что в Уставе саморегулируемых организаций записано, что одной из целей СРО является осуществление контроля за соблюдением стандартов и правил, которые являются обязательными для членов СРО. В конечном итоге, аварийный комиссариат является эффективным механизмом, который может обеспечить помощь членам СРО в соблюдении стандартов и правил саморегулирования, в том числе и в тех ситуациях, когда уже произошла авария.

Помимо этого, среди функций СРО можно также назвать представление интересов ее членов в их отношениях с органами государственной власти, местного самоуправления и осуществление взаимодействия с ними. При возникновении чрезвычайных ситуаций аварийный комиссариат призван облегчить выполнение и этой функции.

На сегодняшний момент предполагается, что аварийный комиссариат будет представлять собой структуру, призванную оказывать помощь компаниям-членам СРО НП «БСК», «БОП» и «БОИ», однако в будущем не исключается возможность оказания данных услуг и членам других СРО.

Сотрудниками аварийного комиссариата должны быть строители, если речь идет о происшествиях на строительной площадке, проектировщики, если авария связана с ошибками в проектировании, и изыскатели, если инцидент был вызван недостатками инженерно-изыскательских работ. Но в любом случае для них обязательен огромный опыт работы в своих отраслях, в должностях не меньше чем ведущий инженер, главный инженер проекта, обязательно с опытом расследования аварийных случаев на производстве, с опытом общения с органами



строительного надзора. Только в этом случае внедрение института аварийного комиссариата будет действительно эффективным.

Таким образом, основная задача деятельности аварийного комиссариата — помочь членам саморегулируемой организации, всем заинтересованным физическим и юридическим

лицам урегулировать последствия аварийных ситуаций. Внедрение института аварийного комиссариата в повседневную практику поможет выработать взвешенное и справедливое решение в каждом конкретном аварийном случае, исключить возможность мошенничества и избежать возможных злоупотреблений.

САМОРЕГУЛИРУЕМЫЕ ОРГАНИЗАЦИИ НЕКОММЕРЧЕСКИЕ ПАРТНЕРСТВА



**БАЛТИЙСКИЙ СТРОИТЕЛЬНЫЙ КОМПЛЕКС
БАЛТИЙСКОЕ ОБЪЕДИНЕНИЕ ПРОЕКТИРОВЩИКОВ
БАЛТИЙСКОЕ ОБЪЕДИНЕНИЕ ИЗЫСКАТЕЛЕЙ
БАЛТСПЕЦПОЖБЕЗОПАСНОСТЬ
БАЛТЭНЕРГОЭФФЕКТ**

www.srobsk.ru



190103, Санкт-Петербург, Рижский проспект д. 3

Контактные телефоны:

(812) 251-31-01, (812) 251-10-50

(812) 251-79-65

**Консультации по вступлению,
прием документов:**

(812) 251-00-10